

Det sörmländska resandet i siffror

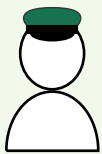
Visste du detta om Sörmlandstrafiken?

- Under 2022 gjordes cirka 11 miljoner resor
- Det går cirka 4400 bussturer varje dag
- Ankommer och avgår cirka 9 av 10 bussar i tid
- Cyklar är tillåtna ombord på tåg och bussar (kostnadsfritt)

I kollektivtrafiken är resenärerna i Sörmland fortsatt nöjda med sin kollektivtrafik. Det visar ombordundersökningar som gjorts under 2022. Resultaten jämförs med motsvarande undersökning 2021 som visas inom parentes.



Bildkälla: Fossilfritt 2030 - Rena Resan



71 %

upplever att förarna är trevliga och serviceinriktade (70 %).



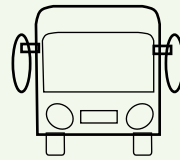
69 %

litar på att bussen kommer fram i tid (70 %).



62 %

är nöjda över information om förseningar (64 %).



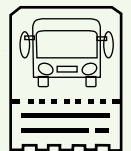
72 %

tycker att bussarna är rena (64 %).



71 %

total nöjdhet (64 %).



83 %

upplever att det är enkelt att köpa resebevis (64 %).

Busses födelse

Som en del i Sörmlandstrafikens varumärkesarbete har vi under året kunnat välkomna maskoten Busse som togs emot med öppna armar strax innan sommaren.

Sedan dess har den gröna fjärilslarven mött resenärer och invånare både i verkligheten och i sociala medier. På Instagram möts Busse av kärlek och likes. Nyligen har Busse bland annat instruerat resenärer i vett och etikett ombord på bussen med ett filmklipp på Instagram.



Rena Resan

Rena Resan är ett EU-finansierat projekt som bland annat genomförs med Eskilstuna och Flens kommun. Målet är att uppmuntra Sörmlands invånare till ett mer hållbart resande genom att visa fördelarna med att åka kollektivt, cykla eller gå. Under året har ett antal aktiviteter genomförts.



Bildkälla: Fossilfritt 2030 - Rena Resan

799 bilpendlare har fått anmäla sig för att kostnadsfritt testa på ett mer hållbart resande under en begränsad provperiod.

Vikcykel- och kollektivtrafik – 14 testresenärer

- Hälften bytte ut bilen 3 till 4 dagar i veckan.
- 21 % vill skaffa en vikcykel efter provperioden.
- 21% vill fortsätta åka buss till jobbet.

86%
av testresenärerna skulle rekommendera andra att testa denna typ av arbetspendling.

Kollektivtrafik – 737 testresenärer

- 81 % tycker att deras bild av kollektivtrafiken förbättrats.
- 85 % kommer att fortsätta resa kollektivt i någon form.
- 36 % förnyade sina resekort efter provperioden.

182
av de 327 testresenärer som återaktiverat sina resekort har köpt ny periodbiljett.

Elcykel – 48 testresenärer

- 92,5 % har använt elcykeln under test-perioden för att pendla till arbetet.
- Elcyklarna färdades 5903 km under testperioden.



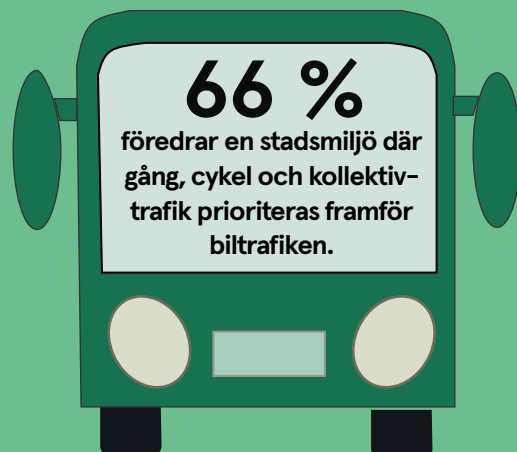
Åsikter från invånarna om hållbart resande - enkätstudie

Syftet med studien var att beskriva och analysera hur invånarna i Eskilstuna, Linköping, Norrköping och Örebro vill att trafiken i respektive kommuns centrala delar ska utformas i framtiden.

Resultatet visar att cirka 66 % av de svarande föredrar en stadsmiljö där gång, cykel och kollektivtrafik prioriteras framför biltrafiken.

Enkätundersökningen skickades ut till 1200 slumpmässigt utvalda personer i de fyra deltagande kommunerna i åldern 18 till 85 år.

[Se länk här för den kompletta studien.](#)



Regionalt nätverk för hållbart resande

Syftet med nätverket är att samverka och samordna insatser för att bättre främja hållbart resande. Medverkande är Region Sörmland, Sörmlands kommuner, Energitkontoret i Mälardalen och Länsstyrelsen i Sörmland.

Nätverksträffar 2022

April:

Kollektivtrafik – stommen i framtidens resande!

Föreläsare: Svensk kollektivtrafik

Workshop: Framtidens resande och mobility as a service i Sörmland

November:

Är barn en del av det planerande kollektivet?

Föreläsare: Statens väg- och transportforskningsinstitut

Workshop: Barn och kollektivtrafik och diskussion kring nästa års tema; barn och unga

Februari:

Kollektivtrafik, årets tema

Workshop: Hur ska årets kampanj se ut samt utvärdering av 2021

Oktober:

Cykla för 17! – en gemensam dag med tema cykel och agenda 2030

Föreläsare: Glokala Sverige, Statens väg- och transportforskningsinstitut och Sweco

Workshop: Rättvis mobilitet och drift och underhåll samt utvärdering av 2021

Sagt om träffarna 2022:

- Det hjälper till då många områden berörs av resor, som **en kunskapshöjning för fler** inom vår kommun.

- Bra forum att diskutera **olika frågor och byta perspektiv** samtidigt som nätverksträffarna hjälper till att kraftsamla kring olika teman kopplat till hållbart resande.

- Det ger en möjlighet att **diskutera med likasinnade**. Ventilera det som är svårt. Ger energi att saker vi gör faktiskt bidrar till förändring!

Cykling i Sörmland

Möjligheten att cykla är starkt sammankopplat med infrastruktur och stadsplanering. Regionen tar årligen fram ett cykelbokslut som visar på faktorer som påverkar om och hur mycket vi cyklar.

Region Sörmland har tagit fram en cykelstrategi för att fler ska kunna cykla i ett mer hållbart Sörmland.

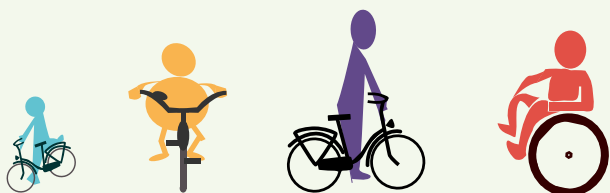
Därför har vi satt upp flera mål för att gång- och cykelpassager ska förbättras och utvecklas. Ett delmål är att halvera antalet allvarliga cykelolyckor i länet, och under 2022 har cykelbokslutet haft ett extra fokus på cykelolyckor.

Kartläggning av trafikolyckor

Kartläggningen visar att det inte finns någon minskning av cykelolyckorna under perioden 2012–2021, vilket säger något om vikten att arbeta aktivt med trafiksäkerhetsfrågor.



Cykling internt på Region Sörmland



Förmåncyklar

Från och med november 2022 har regionanställda haft möjlighet att leasa en cykel med bruttolöneavdrag. Därefter går det att välja att köpa loss cykeln eller lämna tillbaka den. Under våren 2023 planeras en kommunikationsinsats med cykelvisning för att sprida erbjudandet.

Intersektionellt perspektiv på cykling

Den 9/9 2022 genomfördes utbildningen Intersektionella perspektiv på cykling på uppdrag av Living cities för anställda på Region Sörmland.

Med ett intersektionellt perspektiv menas att förståelsen för att till exempel cyklister ska ses som en varierad grupp med olika resvanor, behov och förutsättningar oberoende av könstillhörighet, ålder och bakgrund. När planeringen sker utifrån ett differentierat perspektiv kan nya gruppers behov tillgodoses.

Höstfix av cykel

I mitten av september 2022 har regionanställda i Nyköping haft möjlighet att lämna in sin cykel för en enklare cykelservice under arbetsdagen. Cirka 50 personer fick under dagen sin cykel servad vid Nyköpings lasarett.



760 km cykelbana i Sörmland (727 km 2021)

Katrineholm



Trondheim, Norge

Från år 2019 till 2030 ska cykelbanorna i Sörmland ha ökat med 10 %. Från år 2019 till år 2022 har cykelbanorna i Sörmland ökat med 2,7 %.