

# Hållbart resande i Sörmland 2020

## Vintercyklist

**65** deltagare cyklade totalt 2107 mil under vintern 19/20.

**90** medarbetare deltog vintern 20/21 varav 80 fick vinterdäck.

## Rena resan

Under 2020 startade EU-projektet Rena Resan. Detta genomförs tillsammans med Eskilstunas kommun och Flens kommun. Aktiviteter inom Rena Resan är fysisk nudge, prova på kampanj och nätverksträffar.

## Igångtrampet

Under hösten 2020 genomfördes tävlingen Igångtrampet tillsammans med regionens tre fritidsföreningar. Anställda på regionen bildade lag på sin avdelning/enhet och tävlade om samla ihop flest km med gång, cykel eller löpning under en månad.

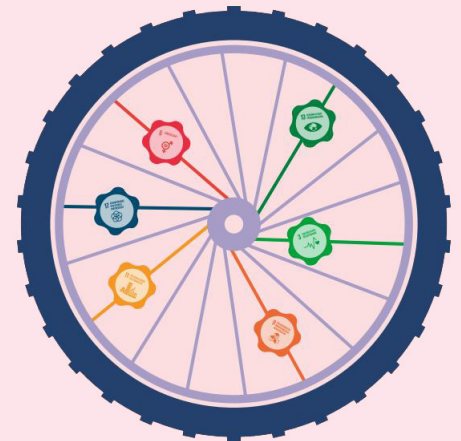
Intresset var väldigt stort och det blev hela 100 lag med totalt 1051 deltagare från regionen!



## Cykelvänliga Karsudden

Fem stjärnor av fem möjliga. Det har Regionsjukhuset Karsudden uppnått och diplomerats för inom projektet "En cykelvänlig arbetsplats". Diplomeringen innebär också att de var Region Sörmlands cykelvänligaste arbetsplats 2020.

Några av de saker som bidragit till diplomeringen är att de har tillgång till lådcyklar, cykelkärra och vinterdäck. Det finns även en lokal med cykelverktyg, pump och spolning för cykeln. Dessutom finns det cykelparkering med möjlighet att låsa i ramen samt omklädningsrum.



## Cykelstrategi

Under 2020 arbetade Region Sörmland med att ta fram en ny cykelstrategi. 26 februari 2021 antogs den regionala cykelstrategin för Sörmland av RUN.

# Regionalt nätverk för hållbart resande

## Nätverksträff i februari

**Värdkommun:** Eskilstuna kommun

**Föreläsare:** Region Östergötland om Gröna resplaner

**Workshop:** möjliga teman och insatser under 2020 utifrån verktygslådan

## Nätverksträff i oktober

**Värdkommun:** Gnesta kommun (digitalt)

**Föreläsare:** RF-SISU och MDH om rörelse och aktiva transporter

**Workshop:** fortsatt arbete kring upplägg på nätverksträffarna

## Nätverksträff i maj

**Värdkommun:** Nyköpings kommun (digitalt)

**Föreläsare:** Region Gävleborg och Gävle kommun om barn och unga och hållbart resande.

**Workshop:** om föreslagna åtgärder för 2021 och 2022, Hälsotrampet och prova på-kampanj i kollektivtrafiken.

## Sagt om nätverksträffarna:

På vilket sätt bidrar nätverksträffarna till att arbetet med hållbart resande förstärks i din kommun?

I och om med att vi är få som jobbar med frågorna behövs det ett större nätverk där vi ingår.

Höjer kunskapen, kontaktnätet, samverkan, osv.

Håller frågan aktuell och ger inspiration och input till utvecklat arbete.

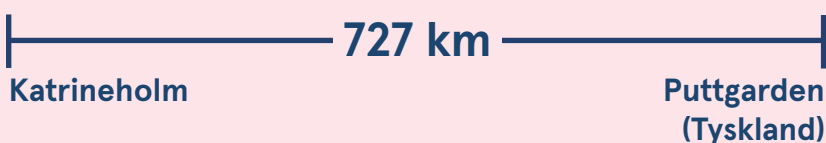
Att regionen har ett uppdrag gör att vi som kommun får lättare att poängtera hur viktigt det är att jobba med hållbart resande och inte bara fysisk utbyggnad. Frågan blir lättare att lyfta när andra går före och håller taktpinnen.



REGION  
SÖRMLAND

# Det sörmländska resandet i siffror

## 727 km cykelbana i Sörmland



## Resvaneundersökning 2019

Under 2019 genomförde Myndigheten för Trafikanalys en resvaneundersökning som visar hur vi reser i Sörmland. Här kan du läsa den i sin helhet: [Resvaneundersökning Sörmland](#).

**61%** av allt resande i Sörmland görs med bil. I hela Sverige är andelen 55%.

**8%** av allt resande i Sörmland görs med kollektivtrafik, jämfört med 14% nationellt.

**11%** av resandet görs med cykel och 16% görs till fots. Det är ungefär samma andel som i hela Sverige.



## Sörmlandstrafiken 2020

Sörmlandstrafiken gjorde en kundundersökning hösten 2020.

**37%** av sörmlänningarna reser någon gång med kollektivtrafiken.

**77%** av resenärerna är nöjda med Sörmlandstrafiken.

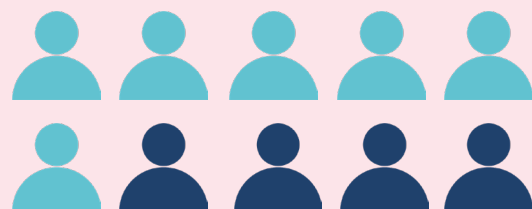


**62%** av sörmlänningarna kan nå sin arbetsplats inom 30 minuter cykling.

**10%**

År 2030 ska cykeltrafikens färdmedelsandel ha ökat med tio procentenheter jämfört med 2019, enligt Regional cykelstrategi för Sörmland. Från dagens 11% till 21% år 2030.

År 2030 ska antalet kilometer biltrafikseparerad cykelväg i Sörmland ha ökat med 10% jämfört med 2019.



Bara cirka 60% av den vuxna befolkningen uppger att de rör sig minst 150 minuter per vecka. Ökad cykling innebär också ökad rörelse!



REGION  
SÖRMLAND